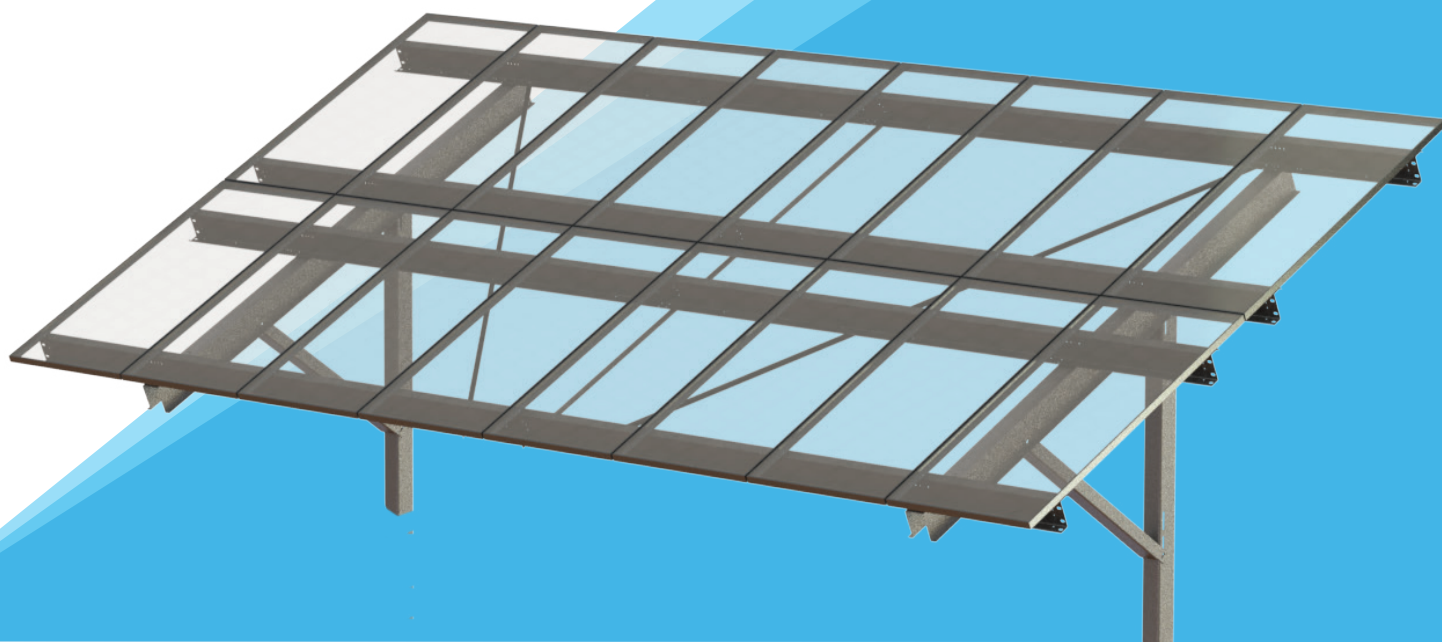


技术参数

**MAXSPAN™**

最佳质量与价格的桩基固定倾斜系统



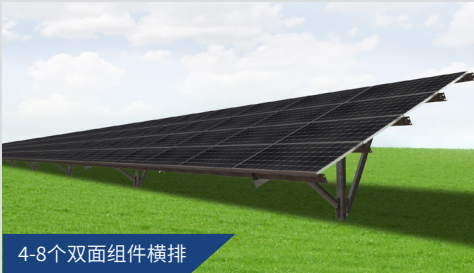
## 快速安装 + 适应不同地面坡度

更少的桩基搭配无双的跨距最高可适应15%的地形坡度

- 支持所有的多晶硅，玻璃和薄膜组件
- 坚固的设计可抵抗78 m/s [175 mph]的风速和4,300 Pa [90 psf]的雪荷载
- 提供拉力测试和地质技术服务
- 镀锌Z檩条带有集成式托盘，便于电线管理
- 10°至35°倾斜幅度，搭配多种行间距选项



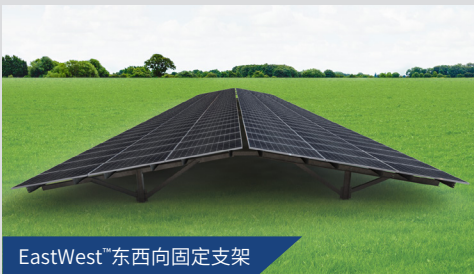
2-4个组件竖排



4-8个双面组件横排



2-4个组件竖排和 4-8个组件横排



EastWest™东西向固定支架

## GameChange Solar

### 亚洲办公室:

上海吉汇大厦(虹口SOHO)  
上海市虹口区吴淞路575号503-1室  
邮编: 200080  
电话: +86 13761347367  
传真: +1 (646) 607-2223  
www.gamechangesolar.com/cn  
media@gamechangesolar.com  
印度孟买  
阿联酋迪拜

### 欧洲办公室:

都柏林, 爱尔兰  
楚格, 瑞士  
马德里, 西班牙

### 服务中心:

美国佛罗里达州莱克兰  
美国亚利桑那州梅萨

### 纽约总部:

东大街230号, 套房100  
美国康涅狄格州诺沃克  
www.gamechangesolar.com

### 研究开发中心:

美国马萨诸塞州布林菲尔德

免责声明: GameChange Solar提供本文档并不附带任何明示或暗示形式的保证。GameChange Solar可以随时修订本文档, 恕不另行通知。此文档内容均翻译于英语原文档, 如果翻译版本与原文档有任何出入, 请以英语原文档为准。

## 特点

- 具有安装人员所需的三轴可调节性, 出色的调节能力以便适应真实现场的地形条件
- MaxSpan™ 无双的跨距能力代表与竞争系统相比有着更少的地基, 这也意味着更少的地桩和更少的安装成本。2P排列每兆瓦只有180个地桩, 3P排列每兆瓦只有130个地桩
- 高达122cm的离地间隙, 以允许积雪和植被
- 10°至35°倾斜幅度, 搭配多种行间距选项
- 适用于2-4P的带框组件 (包括First Solar Series 6™) 和4-8L的多种玻璃组件配置, 包括First Solar Series 4™
- 对每个项目进行完整布局和工程分析
- 集成接地和电线管理
- 可提供宽法兰和卷轧型地桩
- 可提供南向和东西向系统选项
- MAXSPAN-X™
  - › 业界最灵活的支架系统可应对起伏的地面条件
  - › 垂直调节高度超过12.7厘米, 可快速进行柱顶调平
  - › TwistClamps™ 将安装速度提高400%
    - 可安装400组件每个工人每天 vs 带螺母和螺栓的100组件每个工人每天
    - 一名工人即可在檩条上插入并拧紧预组装的TwistClamps™
    - 后续工人在TwistClamps™ 下方滑入组件
    - 之后, 工人只需使用扭矩扳手对预安装的锯齿状法兰尼龙自锁螺母进行最后一圈旋转, 以达到所需的扭矩
    - 即使立柱和横梁没有对准, 组件也可对齐, 因为工人可以在TwistClamps™ 下方将组件向南或北滑动
    - 无需电动工具或硬件, 无需后续的扭矩操作
  - › StubPost™ - 带有接近疯狂的可调延伸器, 可应付丘陵地面而不需坡度整地
    - 35%更短更轻的柱桩, 可供更快的处理以及更快的打桩
    - 只需简单地安装 StubPost™
    - 之后再同时安装延伸器和基础支架
  - › 预组装的“瑞士军刀”横梁:
    - 一名工人可搬运的重量
    - 只需螺栓固定在延伸器上, 剪开拉链, 然后将支撑和支架旋紧到位, 再用螺栓固定
    - 所有硬件和支架都已预先安装并插入在组装套件内
    - 超级简单的布置: 一个安装单位可以取代以前的包括螺母, 螺栓, 托架, 支撑和横梁等的安装单位
- › 提供单柱和双柱配置

## 测试与认证

- 符合IBC和ASCE的结构荷载标准
- 与包括GameChange顶部安装夹具或星形垫圈的电搭接
- 经过ETL / UL 2703测试 (类似于IEC 61215 & 61730的相关部分)
- 风洞测试由行业领导者CPP所进行
- Black & Veatch的独立评估
- 保修20年

## 计算方式

- PE STAMP认证图纸-根据当地建筑法规的设计荷载: ASCE 7, NBC, Eurocode, AS1170, GB 50009
- 100%符合当地规范的设计, 适用于任何地方

## 拉力测试与地质技术

- 地桩的垂直和横向能力将由拉力测试确定
- 测试数据稍后会由我们的内部工程团队会与岩土工程报告共同分析, 以提供最有效的嵌入深度, 跨距和地桩类型

## 材料

- 地桩: G235 [55µm]镀锌钢 (也提供热镀锌 ASTM A123选项)
- 镀锌檩条, NS横梁, 支撑: G90 [20µm]镀锌钢。特殊订购时, 标准规格可达G180 [40µm]
- 星形螺栓或ETL / UL顶部安装齿状模块夹: 不锈钢和抹面涂层
- Proprietary Integrated Hardware™: 专用的集成硬件, 用于更快的结构组装, 组件安装和降低运维成本。超大号锯齿状法兰尼龙锁紧螺母和带有集成式星形垫圈的超大号法兰星形螺栓, 无需额外垫圈和星形垫圈